

ОПИС

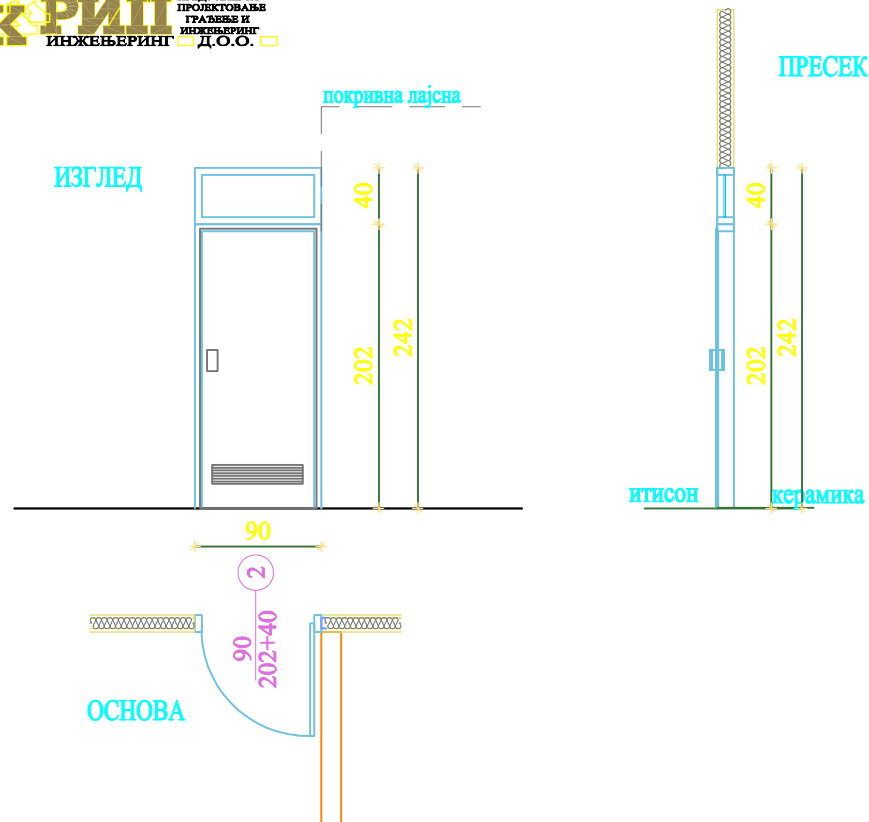
Унутрашња једнокрилна пуна дрвена врата. Конструкција врата, штокови и опшивке од пуног дрвета - Шток врата је израђен од по ширини и дужини љепљеног Ј/С дрвета и МДФ-а запремине 750-800 кг/м<sup>3</sup>, бојен полиуретанским лаком. Шток је урађен са једним фиксним и једним штелујућим первајзом. Крило врата је без фалца, рађено са оквиром од дрвеног масива и испуном од картонског саћа. Комплетно крило је пресвучено МДФ-ом од 4мм са сваке стране и бојено полиуретанским лаком. Врата су снабдевена са три бродске шарке по висини, механизмом за затварање са унутрашње стране, ручицама са дводелним штитницима, ПВЦ дихтунгом у фалцу штока и одбојником. У доњем делу крила уградити металну решетку са вентилацију. Завршна обрада окова по избору инвеститора. Избор тона боје и степена сјаја лака по избору инвеститора. Отварање врата у свему према шеми столарије. Приликом уградње врата дихтовати пурпенном.

НАПОМЕНА	1. Радионичке детаље доставити пројектанту на усаглашавање и оверу.		2. СВЕ МЕРЕ УЗЕТИ НА ЛИЦУ МЕСТА		лева	десна
	ЛЕВА	ДЕСНА	ЗИДАРСКА МЕРА	ПРОИЗВОДНА МЕРА		
ПОДРУМ	-	-	90/220+60	89/219+59	1	-
ПРИЗЕМЉЕ	1	1				2
1. СПРАТ	7	7				14
2. СПРАТ	8	8				16
ТАВАН	-	-				-
СВЕГА	16	16				32

одговорни  
пројектант  
архитектуре

С. БОШКОВИЋ  
дипл. инж. арх.

**ШЕМА СТОЛАРИЈЕ**



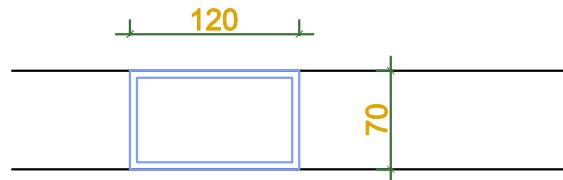
ОПИС

Унутрашња једнокрилна пуна дрвена врата. Конструкција врата, штокови и опшивке од пуног дрвета - Шток врата је израђен од по ширини и дужини љепљеног Ј/С дрвета и МДФ-а запремине 750-800 кг/м<sup>3</sup>, бојен полиуретанским лаком. Шток је урађен са једним фиксним и једним штелујућим первајзом. Крило врата је без фалца, рађено са оквиром од дрвеног масива и испуном од картонског саћа. Комплетно крило је пресвучено МДФ-ом од 4мм са сваке стране и бојено полиуретанским лаком. Врата су снабдевена са три бродске шарке по висини, механизмом за затварање са унутрашње стране, ручицама са дводелним штитницима, ПВЦ дихтунгом у фалцу штока и одбојником. У доњем делу крила уградити металну решетку за вентилацију. Завршна обрада окова по избору инвеститора. Избор тона боје и степена сјаја лака по избору инвеститора. Отварање врата у свему према шеми столарије. Приликом уградње врата дихтовати пурпеном.

НАПОМЕНА	1. Радионичке детаље доставити пројектанту на усаглашавање и оверу.		ЗИДАРСКА МЕРА	ПРОИЗВОДНА МЕРА	ПОЗИЦИЈА	КОМАДА
	ЛЕВА	ДЕСНА				
			90/202+40	89/201+39	2	01
ПОДРУМ	-	1				
ПРИЗЕМЉЕ	1	2				03
1. СПРАТ	16	13				29
2. СПРАТ	14	18				32
КРОВ	-	-				-
СВЕГА	31	34				65

ПРЕСЕК

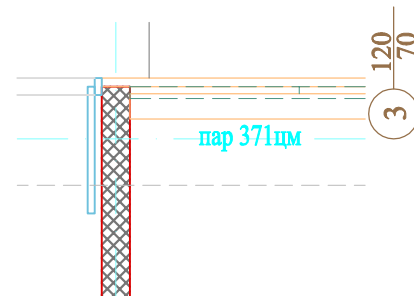
ИЗГЛЕД



међ. конструкција



ОСНОВА



ОПИС

Једнокрилни дрвени фиксни прозор.

Прозор је од дрвених профила, чамовина прве класе. Кутије су димензије 50/80мм

Застакљен је термопан нискоемисионим стаклом дебљине  $d=4+12+4$  мм.

Прозор је димензије 120/70 цм .

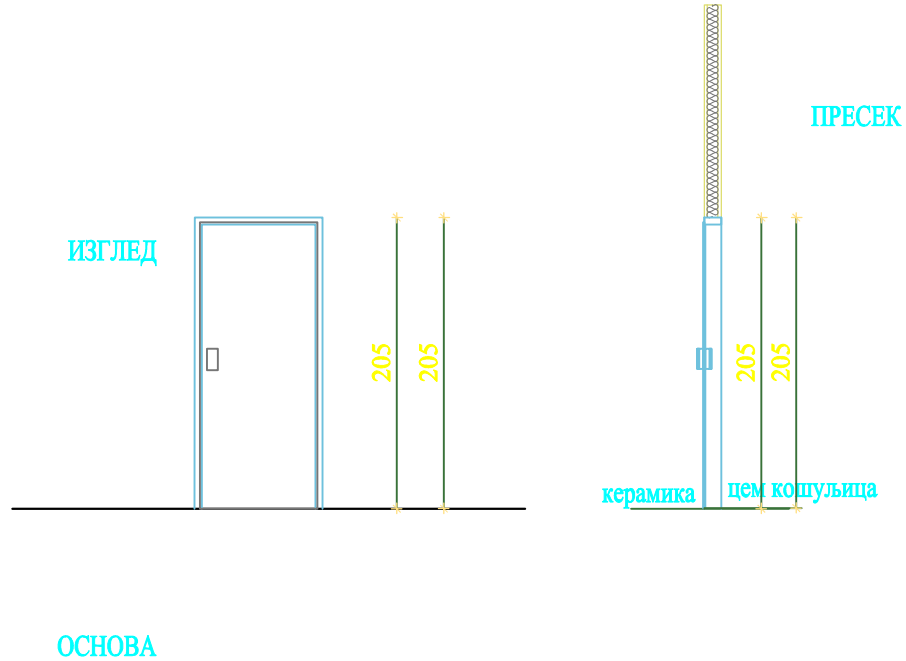
Дрво пребојити основном бојом за дрво и лакирати емајл лаком два пута.

НАПОМЕНА	1. Радионичке детаље доставити пројектанту на усаглашавање и оверу. 2. СВЕ МЕРЕ УЗЕТИ НА ЛИЦУ МЕСТА			лева	десна
	ЛЕВА	ЗИДАРСКА МЕРА	ПРОИЗВОДНА МЕРА	ПОЗИЦИЈА	КОМАДА
ПОДРУМ	-	120/70	119/69	3	-
ПРИЗЕМЉЕ	-				-
1. СПРАТ	24				24
2. СПРАТ	-				-
КРОВ	-				-
СВЕГА	24				24

одговорни  
пројектант  
архитектуре

**С. БОШКОВИЋ**  
дипл. инг. арх.

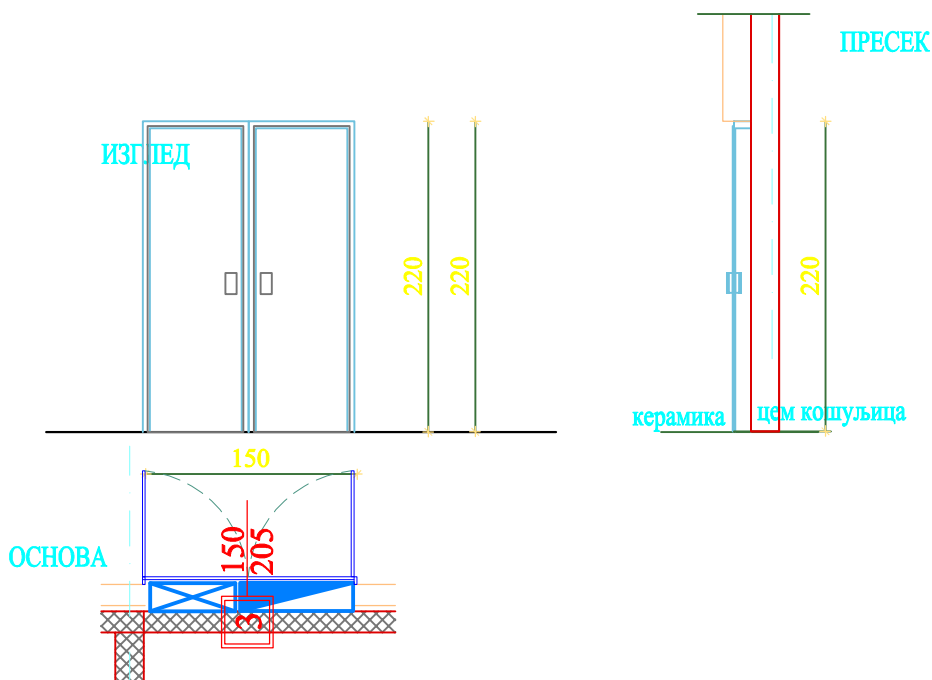
**ШЕМА СТОЛАРИЈЕ**



ОПИС

Једнокрилна метална противпожарна врата отпорна на пожар 90мин атестирана према СРПС У. Ј1 160. Шток је метални-анкерован за зид, крило је урађено од кутијастих профила 50/50/4мм. и лима  $d=1.5$ мм.  
Врата морају имати атесну плочицу, дихтунг траку по целом ободу и механизам за самозатварање.  
Оков је стандардан са цилиндричном ЕДБ бравом и три кључа.  
Спојнице запунити експандирајућом ватроотпорном пеном.  
У позицију улази и метални праг.  
Финална обрада је бојење масном бојом-ватроотпорном, са предходним минимизирањем два пута.

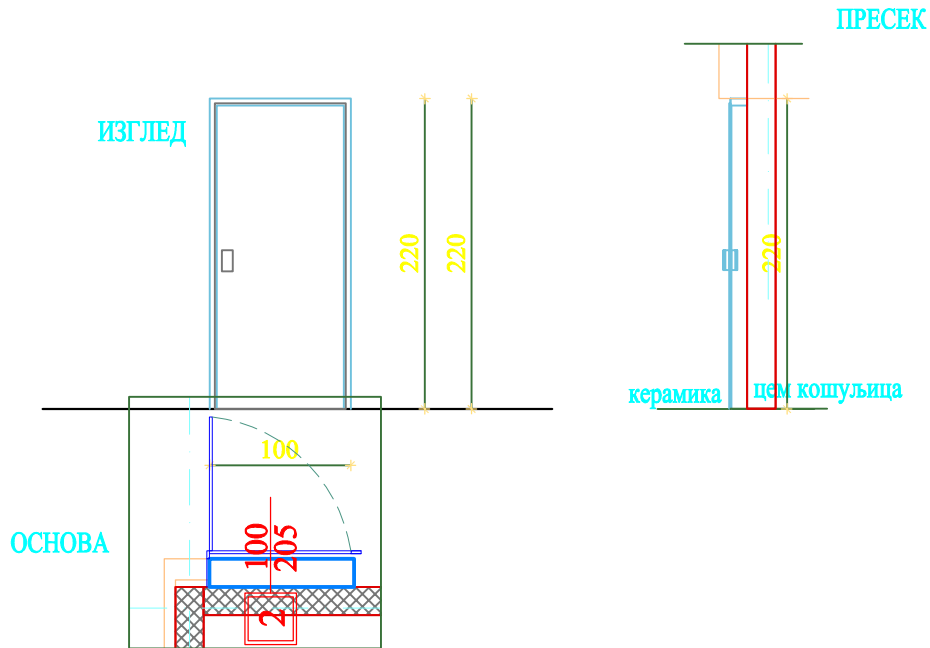
НАПОМЕНА	1. Радионичке детаље доставити пројектанту на усаглашавање и оверу. 2. СВЕ МЕРЕ УЗЕТИ НА ЛИЦУ МЕСТА				лева	десна
	ЛЕВА	ДЕСНА	ЗИДАРСКА МЕРА	ПРОИЗВОДНА МЕРА	ПОЗИЦИЈА	КОМАДА
ПОДРУМ	-	-	90/205	89/204	1	-
ПРИЗЕМЉЕ	-	1				1
1. СПРАТ	-	1				1
2. СПРАТ	-	1				1
ТАВАН	-	-				-
СВЕГА	-	3				3



ОПИС

Једнокрилна метална противпожарна врата отпорна на пожар 90мин атестирана према СРПС У. Ј1 160. Шток је метални-анкерован за зид, крило је урађено од кутијастих профила 50/50/4мм. и лима  $d=1.5\text{mm}$ .  
Врата морају имати атесну плочицу, дихтунг траку по целом ободу и механизам за самозатварање.  
Оков је стандардан са цилиндричном ЕДБ бравом и три кључа.  
Спојнице запунити експандирајућом ватроотпорном пеном.  
У позицију улази и метални праг.  
Финална обрада је бојење масном бојом-ватроотпорном, са предходним минзирањем два пута.

НАПОМЕНА	1. Радионичке детаље доставити пројектанту на усаглашавање и оверу.		2. СВЕ МЕРЕ УЗЕТИ НА ЛИЦУ МЕСТА		лева	десна
	ЛЕВА	ДЕСНА	ЗИДАРСКА МЕРА	ПРОИЗВОДНА МЕРА	ПОЗИЦИЈА	КОМАДА
ПОДРУМ	-	-	150/220	149/219	3	-
ПРИЗЕМЉЕ	-	1				1
1. СПРАТ	-	-				-
2. СПРАТ	-	-				-
ТАВАН	-	-				-
СВЕГА	-	1				1



ОПИС

Једнокрилна метална противпожарна врата отпорна на пожар 90мин атестирана према СРПС У. Ј1 160. Шток је метални-анкерован за зид, крило је урађено од кутијастих профила 50/50/4мм. и лима  $d=1.5\text{мм}$ .

Врата морају имати атесну плочицу, дихтунг траку по целом ободу и механизам за самозатварање.

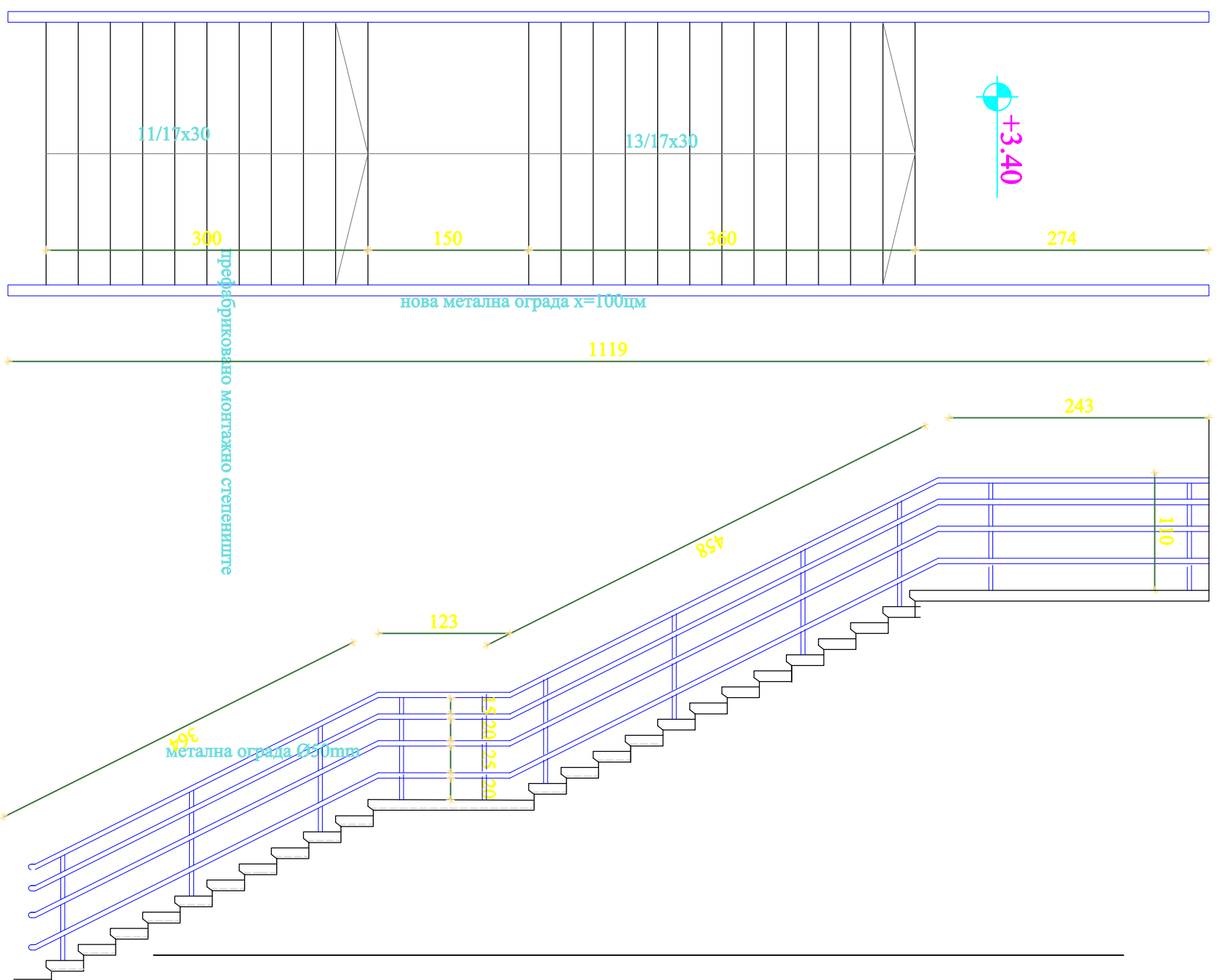
Оков је стандардан са цилиндричном ЕДБ бравом и три кључа.

Спојнице запунити експандирајућом ватроотпорном пеном.

У позицију улази и метални праг.

Финална обрада је бојење масном бојом-ватроотпорном, са предходним минзирањем два пута.

НАПОМЕНА	1. Радионичке детаље доставити пројектанту на усаглашавање и оверу.		2. СВЕ МЕРЕ УЗЕТИ НА ЛИЦУ МЕСТА		лева	десна
	ЛЕВА	ДЕСНА	ЗИДАРСКА МЕРА	ПРОИЗВОДНА МЕРА	ПОЗИЦИЈА	КОМАДА
ПОДРУМ	-	-	100/220	99/219	2	-
ПРИЗЕМЉЕ	1	-				1
1. СПРАТ	-	-				-
2. СПРАТ	-	-				-
ТАВАН	-	-				-
СВЕГА	1	-				1

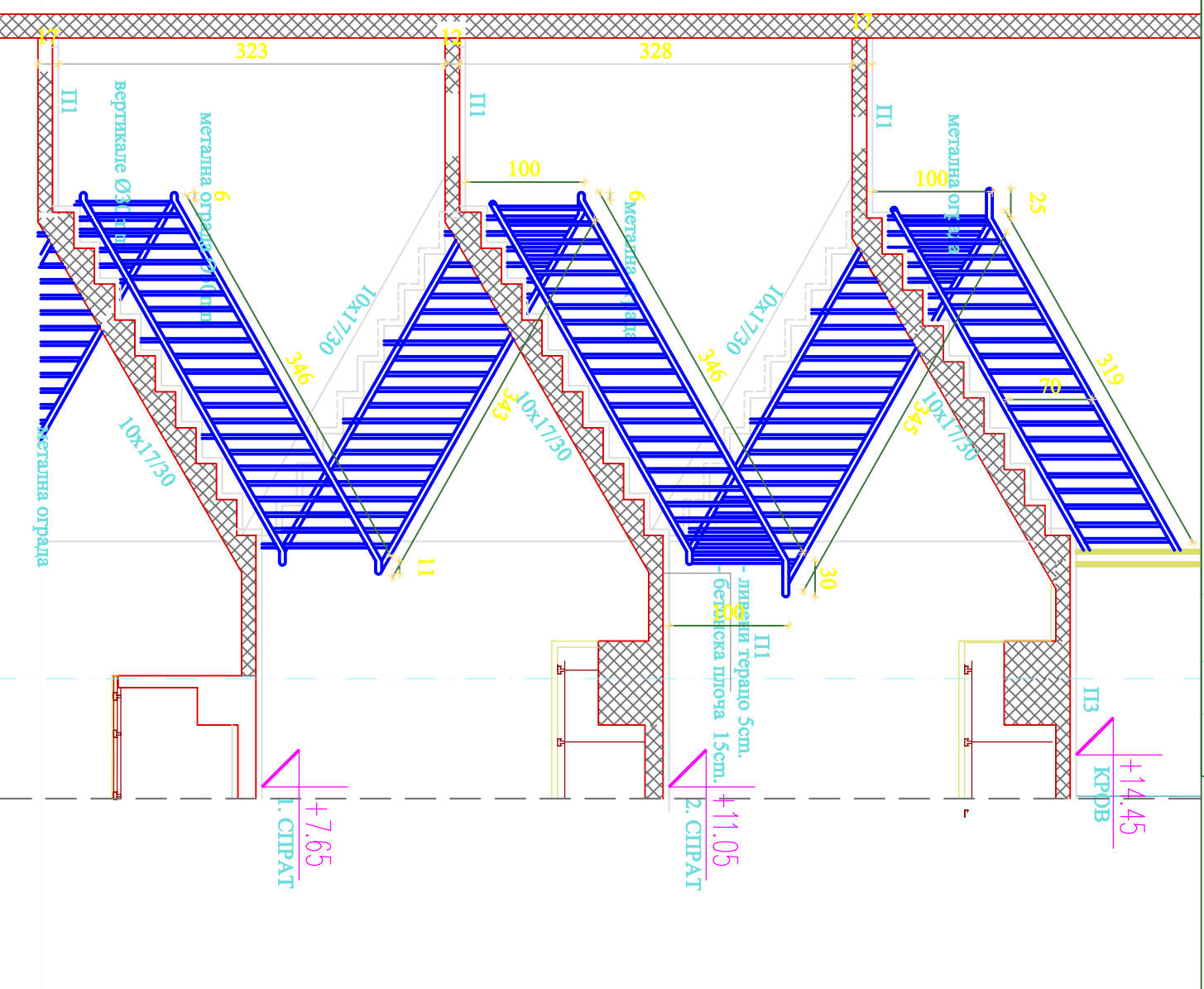
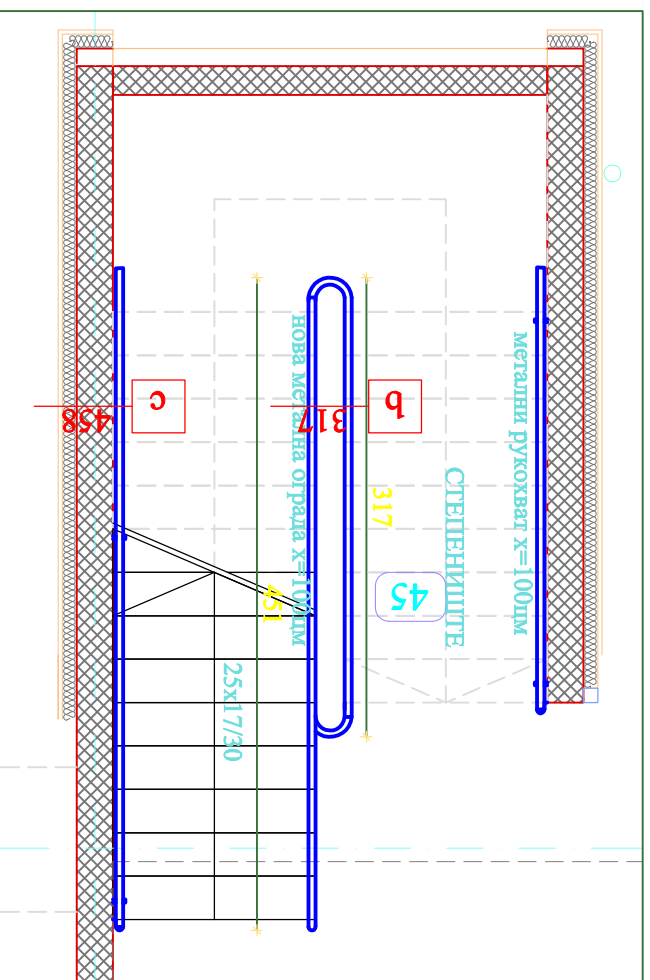


ОПИС

Ступенишна ограда од челичних профила, пречника  $\varnothing 30$  мм и  $\varnothing 50$  мм.  
Вертикалне цеви - стубове  $\varnothing 30$ мм, анкеровати .  
Рукохват од цеви  $\varnothing 50$  мм и хоризонталну од цеви  $\varnothing 50$  мм поставити на осовинском размаку од 20,25,30,22,5цм од рукохвата ка бетону. Све спојеве са бетоном заштити трајно еластичним гипсом и покривити розетном.  
Завршна обрада бојом за метал у два слоја преко антикорозивне заштите са свим претходним предрадама, у тону по избору Инвеститора.  
Израда у свему према шема и детаљима произвођача.

НАПОМЕНА 1. Радионишке детаље доставити пројектанту на усатлапавање и оверу.  
2. СВЕ МЕРЕ УЗЕТИ НА ЛИЦУ МЕСТА

ПОДРУЧ	КОМАДА	ДУЖИНА	ПОЗИЦИЈА	КОМАДА
ПРИЗЕМЉЕ	4	ортогонално 1119	2	4
1. СПРАТ	-	по косини 1188	-	-
2. СПРАТ	-	-	-	-
КРОВ	-	-	-	-
СВЕГА	4	-	-	4



ПРЕДУЗЕЋЕ ЗА ПРОЈЕКТОВАЊЕ,  
ПЛАНИРАЊЕ И ИЗВЕЊЕ РАДОВА У  
ИЗВОЂЕЊЕ РАДОВА У  
ГРАЂЕВИНАРСТВУ,  
ПРОЈЕКТИ И УСЛУГЕ

**Бео3** Д.О.О

Телефон: 3097125;  
Факс: 3912479

Београд,  
Јосиф Илић 87

**К РИТ** ПРОЈЕКТИРАЊЕ ЗА  
ПЛАНИРАЊЕ И  
ИЗВЕЊЕ РАДОВА У  
ГРАЂЕВИНАРСТВУ  
И ДИЗАЈНИНГ Д.О.О.

ОБЈЕКАТ

У ОПШТИНСКИ СУД  
УЛ. У СТУДИЈСКОЈ

лист број 20  
ОЗНАКА ШЕМЕ

б

**ОПИС**

**СТЕПЕНИШНА ОГРАДА**

Стенишна ограда од челичних профила, пречника Ø 30 мм и Ø 50 мм.  
Вертикалне цеви - стубове Ø 30мм, анкеровасти .  
Рудохватор од цеви Ø 50 мм и хоризонталну од цеви Ø 50 мм поставити на основном размаку од 75 цм. Све спојеве са бетоном заштити трајно еластичним гипсом и покрити розетном.  
Завршна обрада бојом за метал у два слоја преко антикорозивне заштите са свим претходним процедурама, у тону по избору Инвеститора.  
Израда у свему према шеми и детаљима произвођача.

**НАПОМЕНА** 1. Радионишке детаље доставити пројектанту на усaglашавање и оверу;  
2. СВЕ МЕРЕ УЗЕТИ НА ЛИЦУ МЕСТА

ПОДРУМ	КОМАДА	ДУЖИНА (m)	ПОЗИЦИЈА	КОМАДА
ПРИЗЕМЉЕ	1	ортогонално	б	1
1. СПРАТ	1	по косини		1
2. СПРАТ	1	3121		1
КРОВ	1			1
СВЕГА				

Одговорни пројектант архитектура  
**С. БОШКОВИЋ**  
ДИПЛ. ИНЖ. АРХ.

**ШЕМА БРАВАРИЈЕ**



ПРЕДУЗЕТЕ ЗА ПРОЈЕКТОВАЊЕ,  
ПЛАНИРАЊЕ И ИНЖЕНЈЕРИНГ,  
ИЗВОЗНЕ РАДОВА У  
ГРАЂЕВИНАРСТВУ,  
ПРОЈЕКТИ И УСЛУГЕ

Београд,  
Јован Илић 87

**Бео3**  
Д.О.О

Телефон: 3097125,  
Факс: 3912479

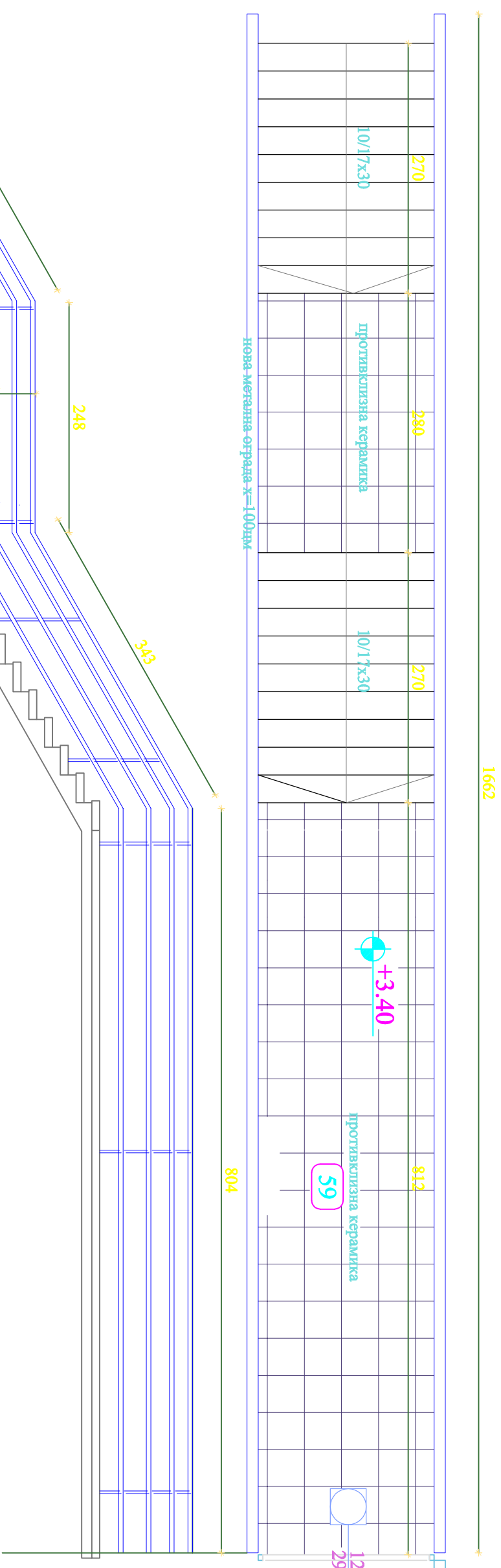
**КРИТ**  
ПРЕДУЗЕТЕ ЗА  
ПРОЈЕКТОВАЊЕ  
И ИНЖЕНЈЕРИНГ  
Д.О.О.

ОБЈЕКАТ

У ОПШТИНСКИ СУД  
УЛ. У Станчића

Лист број 20  
ОЗНАКА ШЕМЕ

а1



#### ОПИС СТЕПЕНИШНА ОГРАДА

Степенишна ограда од челичних профила, пречника  $\varnothing 30$  мм и  $\varnothing 50$  мм.

Вертикалне цеви - стубове  $\varnothing 30$  мм, анкеровати.

Рукохват од цеви  $\varnothing 50$  мм и хоризонталу од цеви  $\varnothing 50$  мм поставити на осовинском размаку од 20,25,30,22,5 cm од рукохвата ка бетону. Све спојеве са бетоном заштити трајно еластичним литом и покрити розетном.

Завршна обрада бојом за метал у два слоја преко антикорозивне заштите са свим претходним предрађањима, у тону по избору Инвеститора.

Израда у свему према шеми и детаљима произвођача.

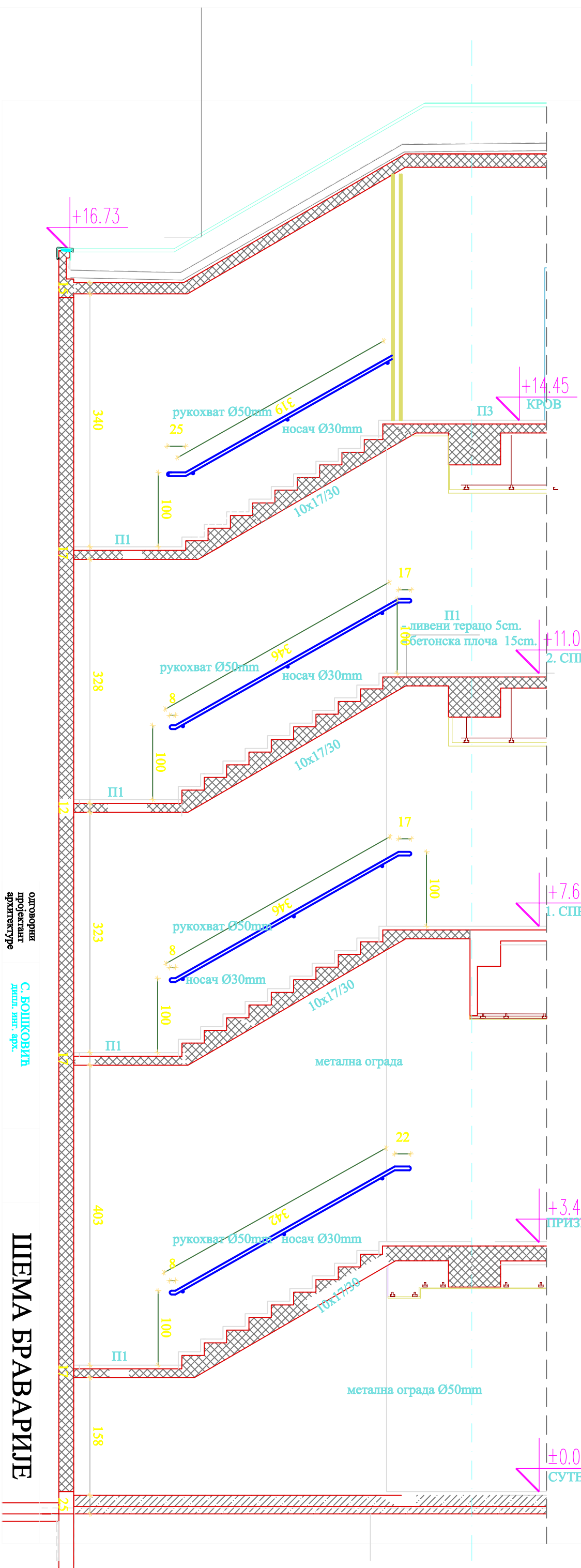
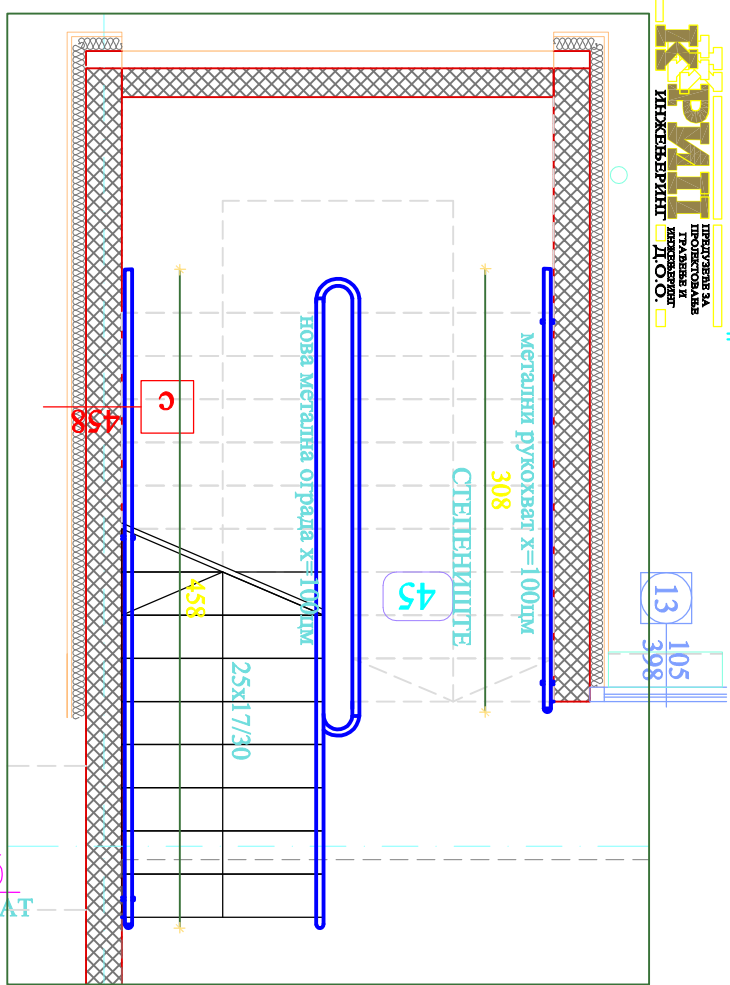
НАПОМЕНА 1. Радионичке детаље доставити пројектанту на усaglашавање и оверу.  
2. СВЕ МЕРЕ УЗЕТИ НА ЛИЦУ МЕСТА

ПОДРУМ	КОМАДА	ДУЖИНА	ПОЗИЦИЈА	КОМАДА
ПРИЗЕМЉЕ	-	ортогонално	-	-
1. СПРАТ	2	1650	а1	2
2. СПРАТ	-	по косини	-	-
КРОВ	-	1736	-	-
СВЕГА	2	-	-	2

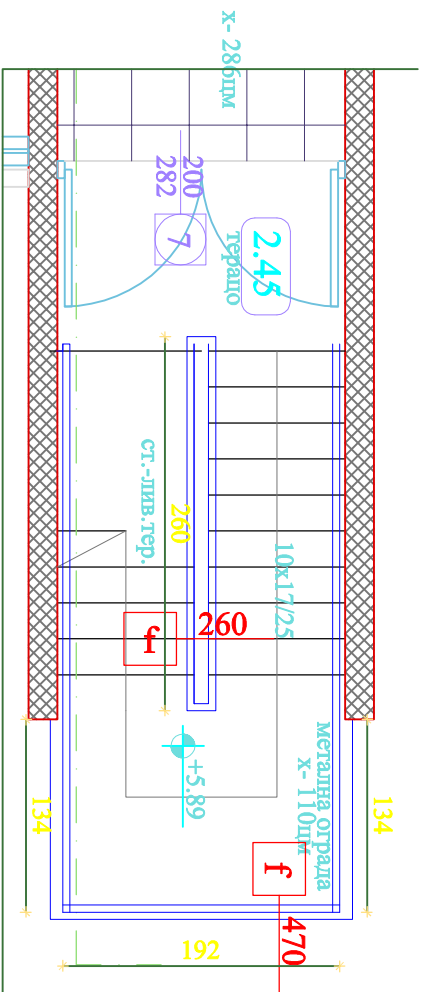
Одговорни  
пројектант  
архитектуре

С. БОШКОВИЋА  
ДИПЛ. ИНЖ. ВРХ.

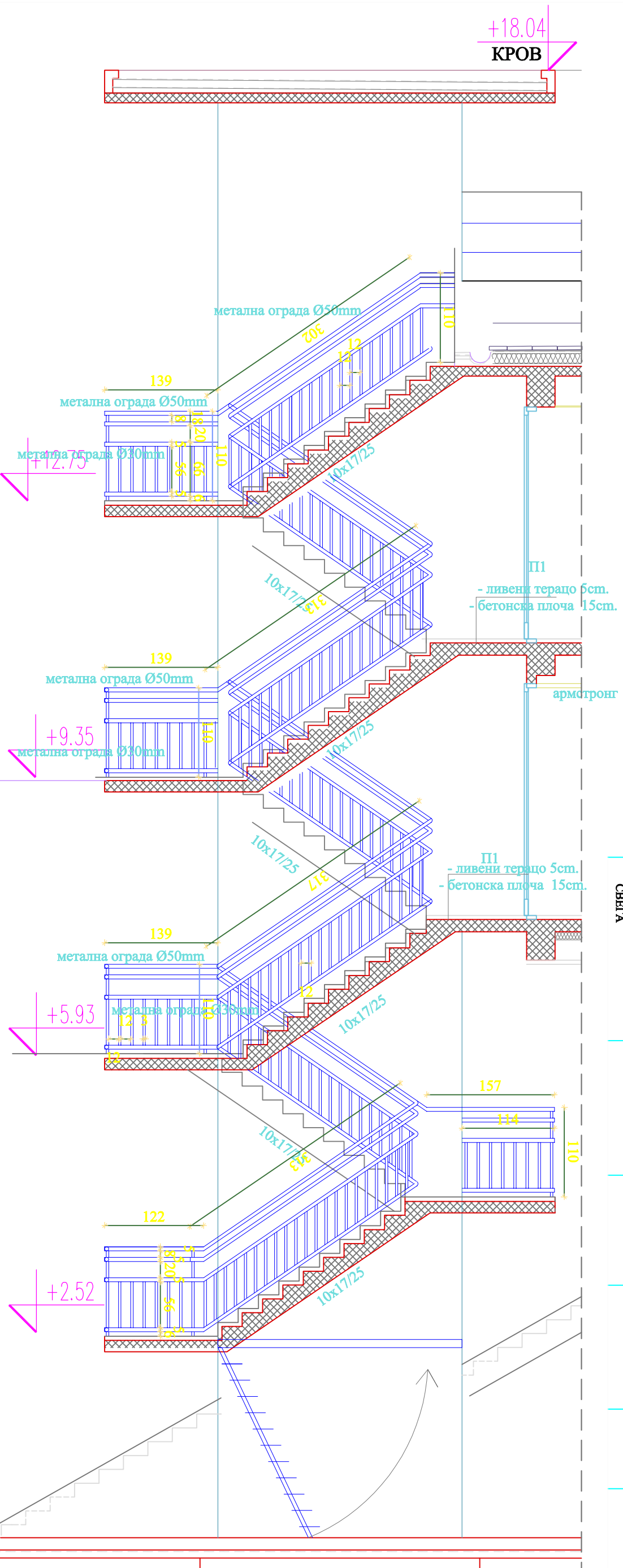
ШЕМА БРАВАРИЈЕ

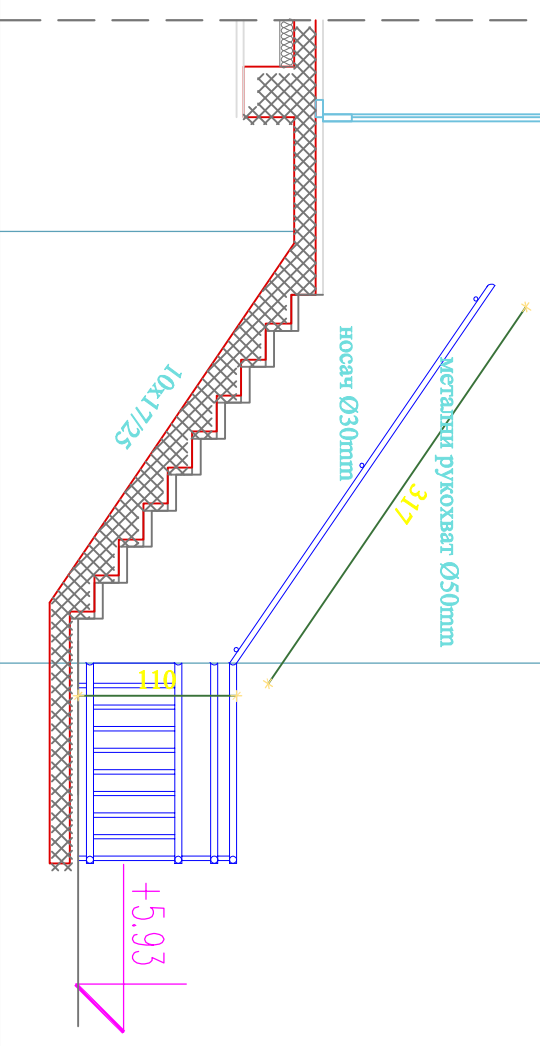
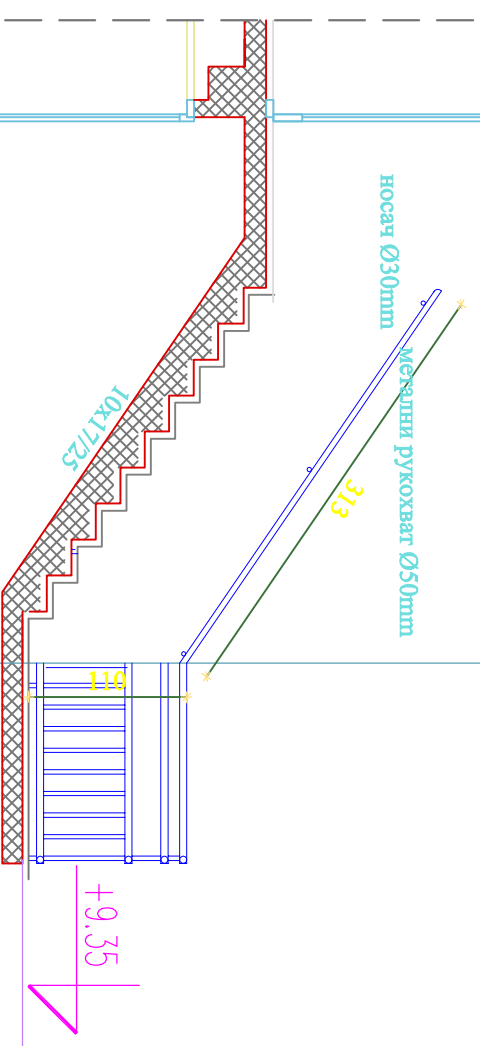
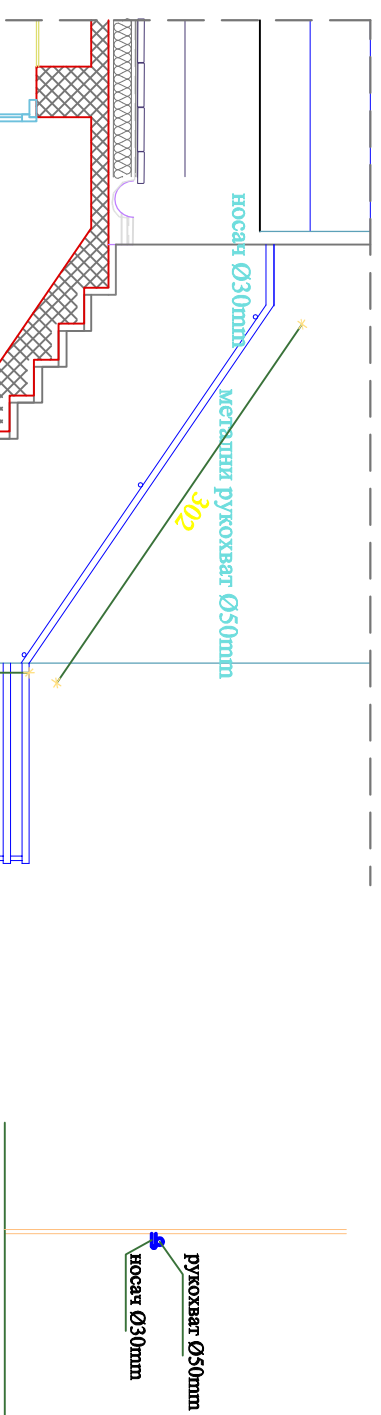
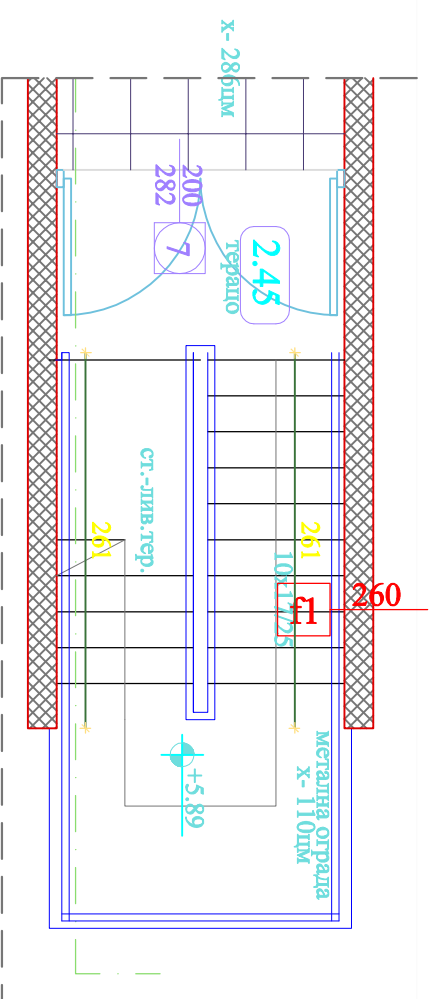


ОПИС	СТЕПЕНИШНА ОГРАДА	ОБЈЕКАТ	У ОПШТИНСКИ СУД Ул. Уставничка	ОЗНАКА ШЕМА	лист број 20
Рукохват од челичних профила, Ø 50 мм. Носачи Ø 30мм, анкеровасти за зид. Све стубове са зидом заштити трајно еластичним гипсом и покрили розетном. Завршна обрада бојом за метал у два слоја преко антикорозивне заштите са свим претходним процедурама. у тону по избору Инвеститора. Израда у свему према шеми и детаљима произвођача.					
НАПОМЕНА	1. Регионалне детаље доставити пројектанту на усавјашавање и оверу. 2. СВЕ МЕРЕ УЗЕТИ НА ЛИЦУ МЕСТА				
ПОДРУМ	1	КОМАДА		ПОЗИЦИЈА	КОМАДА
ПРИЗЕМЉЕ	2	ортогонално		с	1
1. СПРАТ	2	764			2
2. СПРАТ	2	по косини		1458	2
КРОВ	1				1
СВЕГА	8				8



ОПИС	СТЕПЕНИШНА ОГРАДА	ОБЈЕКАТ	У ОПШТИНСКИ СУД ул. Уставачка	лист број 20 ОЗНАКА ШЕМА
<p>Опис: Ступенишна ограда од челичних профила, пречника <math>\varnothing</math> 30 мм и <math>\varnothing</math> 50 мм. Вертикалне цеви - стубове <math>\varnothing</math> 30мм, анкеровасти. Ручкохват од цеви <math>\varnothing</math> 50 мм и хоризонталну од цеви <math>\varnothing</math> 50 мм поставити на основном размаку од 75 цм. Све спојеве са бетоном заштити трајно еластичним гипсом и покрити розетном. Завршна обрада бојом за метал у два слоја преко антикорозивне заштите са свим претходним процедурама, у тону по избору Инвеститора. Израда у свему према шема и детаљима произвођача.</p>				
<p>НАПОМЕНА 1. Радионишке детаље доставити пројектанту на усављавање и оверу.                  2. СВЕ МЕРЕ УЗЕТИ НА ЛИЦУ МЕСТА</p>				
ПОДРУЧ	КОМАДА	ПОЗИЦИЈА	КОМАДА	
ПРИЗЕМЉЕ	1	ортогонално	1	
1. СПРАТ	1	по косини	1	
2. СПРАТ	1	-	1	
КРОВ	1	-	1	
СВЕГА	1	-	1	



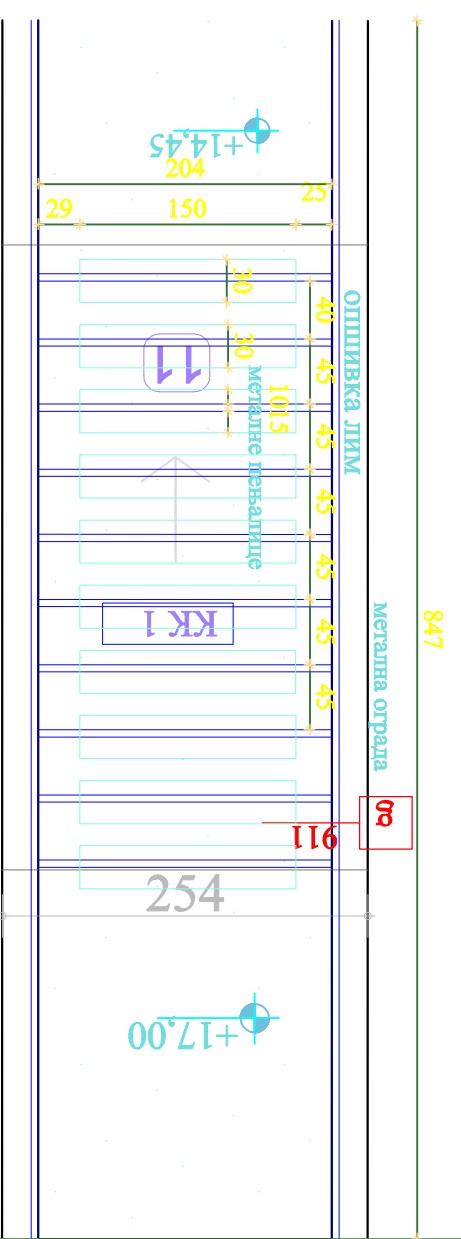
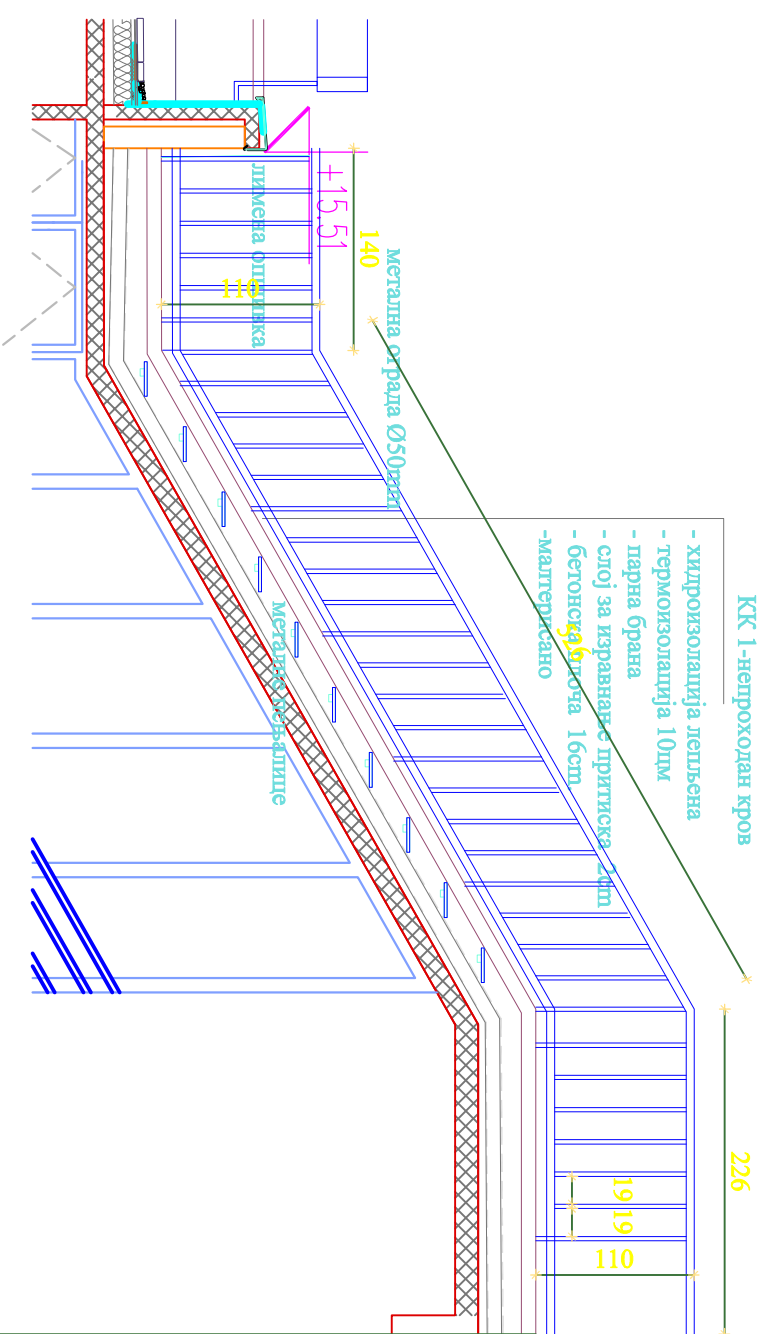


## ОПИС СТЕПЕНИШНА ОГРАДА

Рукохват од челичних профила, Ø 50 мм.  
Носачи Ø 30мм, анкеровати за зид.  
Све спојеве са зидом заштити трајно еластичним гитом и покрили розетном.  
Завршна обрада бојом за метал у два слоја преко антикорозивне заштите са свим претходним предрађањима, у тону по избору Инвеститора.  
Израда у свему према шеми и детаљима произвођача.

НАПОМЕНА 1. Радионичке детаље доставити пројектанту на усатлапљивање и оверу.  
2. СВЕ МЕРЕ УЗЕТИ НА ЛИЦУ МЕСТА

ПОДРУМ	КОМАДА	ДУЖИНА	ПОЗИЦИЈА	КОМАДА
ПРИЗЕМЉЕ	2	ортогонално 522	f1	2
1. СПРАТ	2	по косини 932		2
2. СПРАТ	2			2
КРОВ	2			2
СВЕГА				

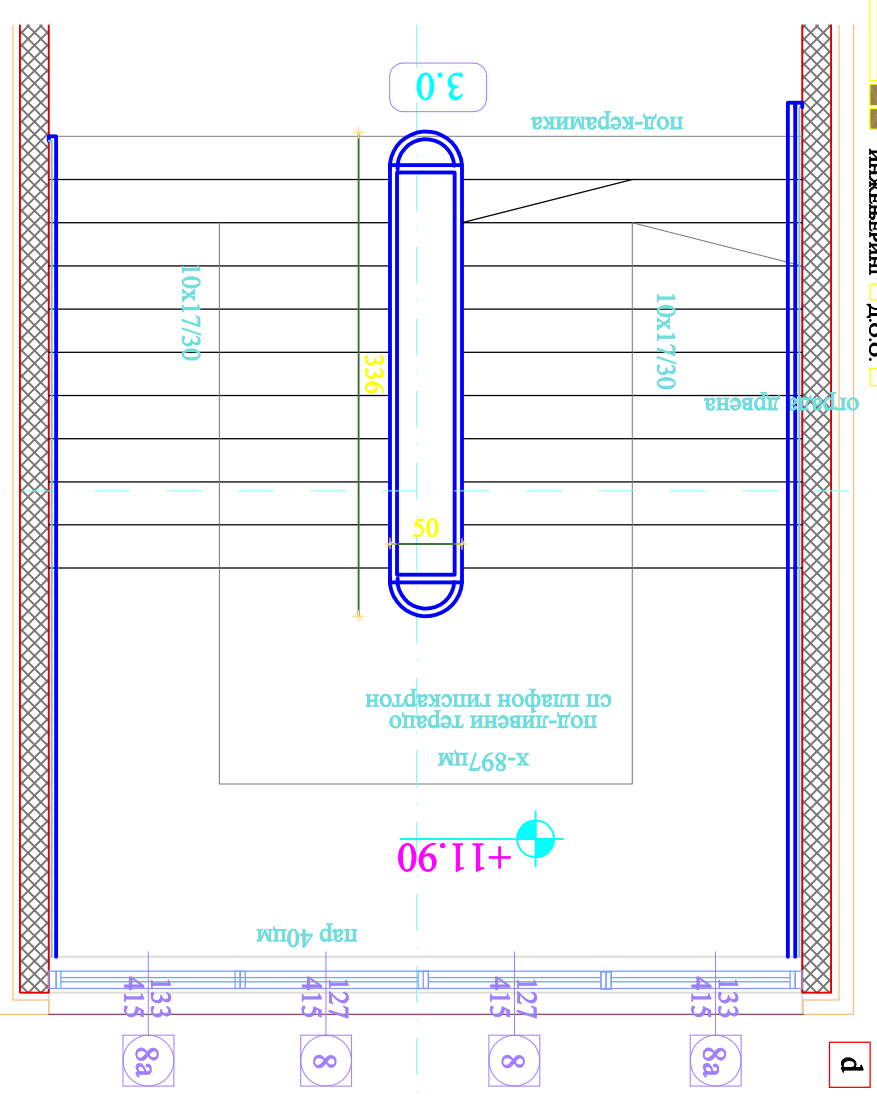
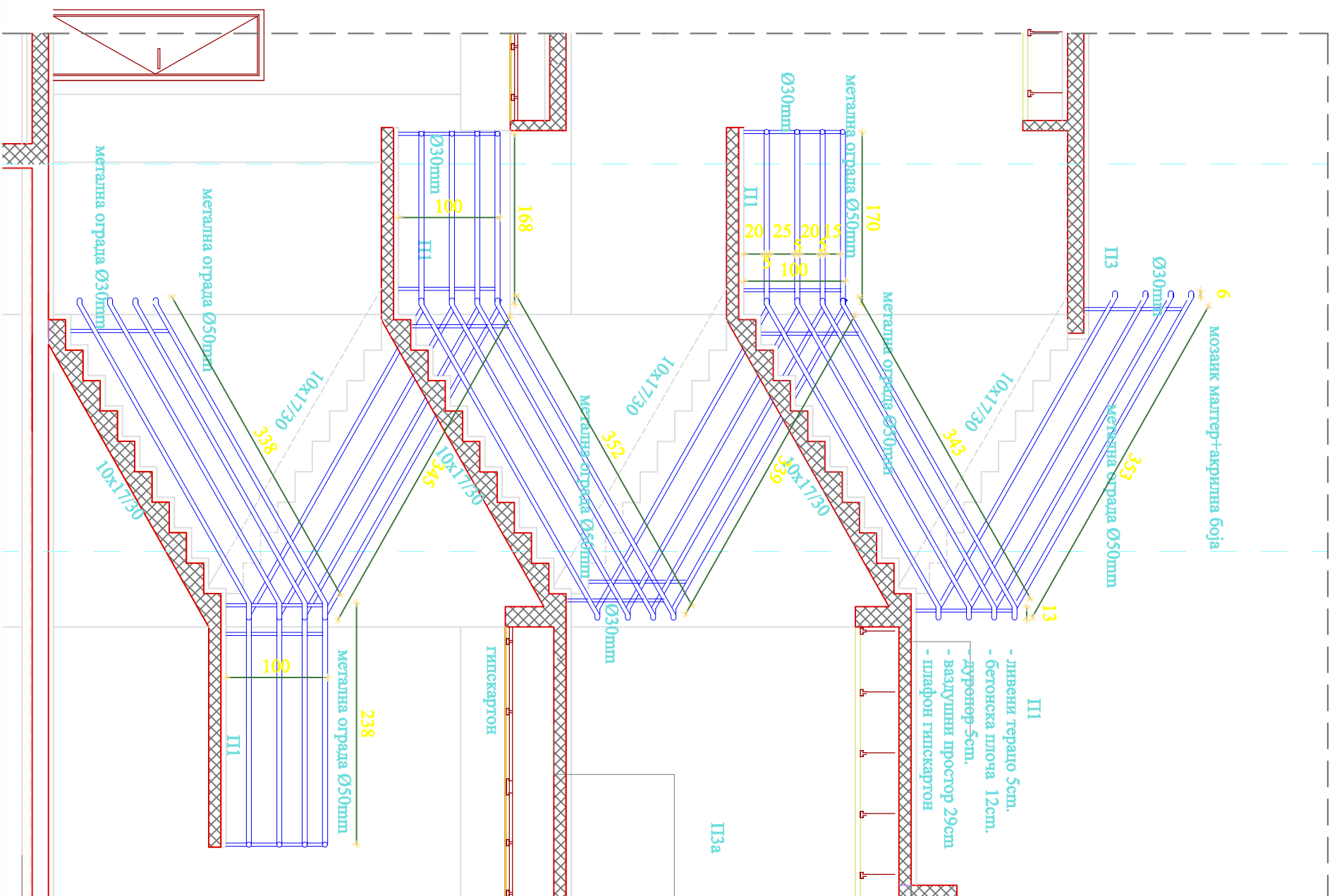


### ОПИС СТЕПЕНИШНА ОГРАДА

Стененишна ограда од челичних профила, пречника Ø 30 мм и Ø 50 мм. Вертикалне цеви - стубови Ø 30мм су на размаку 190мм, сваки четврти анкеровасти према шеми. Руховат од цеви Ø 50 мм и хоризонталу од цеви Ø 50 мм поставити на осовинском размаку од 95 цм. Све спојеве са бетоном заштити трајно еластичним гипсом и покрити розетном. Завршна обрада бојом за метал у два слоја преко антикорозивне заштите са свим претходним процедурама, у тону по избору Инвеститора. Израда у свему према шеми и детаљима произвођача. Металне степенике поставити на анкерованим металним профилима 3/5цм. Профили анкеровани на бочним странама. Стененишци су од металних плоча, савијених на крајевима и прошупљених. Димезије 30 /50цм

**НАПОМЕНА** 1. Радионичке детаље доставити пројектанту на усатлапавање и оверу.  
2. СВЕ МЕРЕ УЗЕТИ НА ЛИЦУ МЕСТА

ПОДРУМ	КОМАДА	ДУЖИНА	ПОЗИЦИЈА	КОМАДА
ПРИЗЕМЉЕ	-	ортогонално 1694	f1	-
1. СПРАТ	-	по косини 1784		-
2. СПРАТ	-			-
КРОВ	2			2
СВЕГА	2			2



### ОПИС СТЕПЕНИШНА ОГРАДА

Стенишна ограда од челичних профила, пречника Ø 30 мм и Ø 50 мм.  
Вертикалне цеви - стубове Ø 30мм, анкеровати.  
Рукохват од цеви Ø 50 мм и хоризонталу од цеви Ø 50 мм поставити на основинском размаку од 20,25,30,22,5цм од рукохвата ка бетону. Све спојеве са бетоном заштити трајно еластичним гипом и покрити розетном.  
Завршна обрада бојом за метал у два слоја преко антикорозивне заштите са свим претходним преградњама, у тону по избору Инвеститора.  
Израда у свему према шеми и детаљима произвођача.

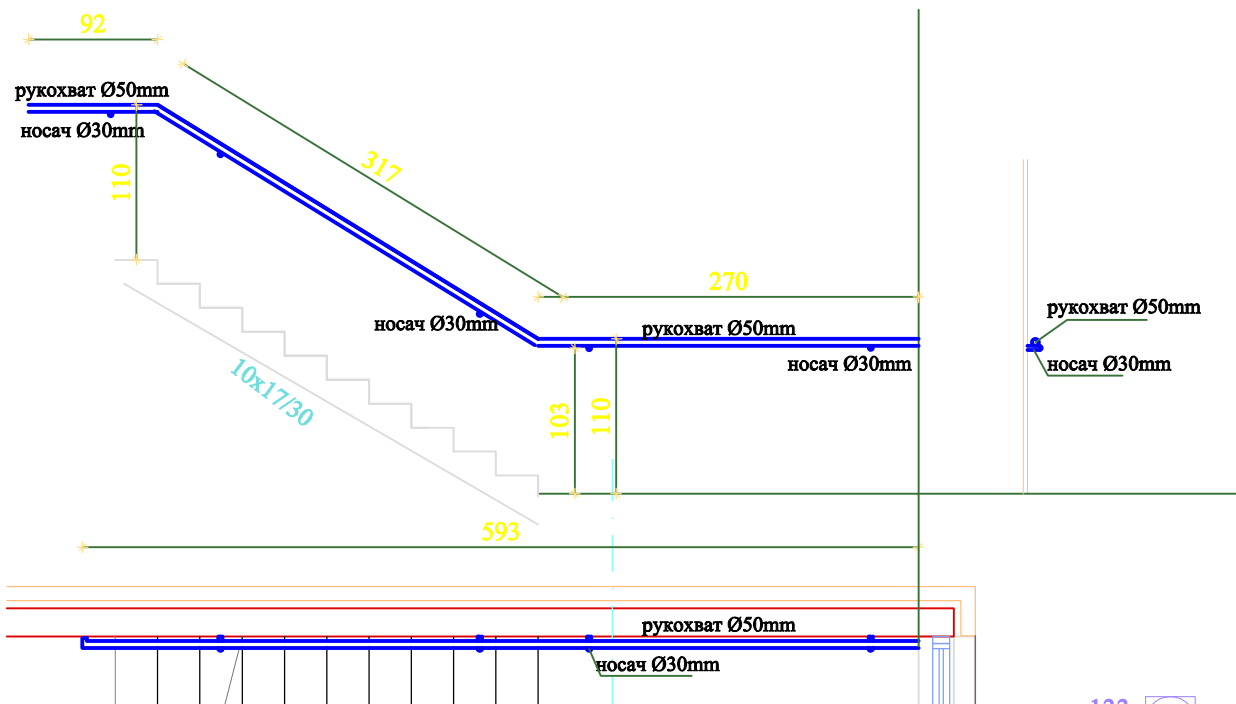
НАПОМЕНА 1. Радионишке детаље доставити пројектанту на усатлапљивање и оверу.  
2. СВЕ МЕРЕ УЗЕТИ НА ЛИЦУ МЕСТА

ПОДРУМ	КОМАДА	ДУЖИНА	ПОЗИЦИЈА	КОМАДА
ПРИЗЕМЉЕ	2	ортогонално 2016	d	2
1. СПРАТ	2	по косини 2665		2
2. СПРАТ	2			2
КРОВ	-			-
СВЕГА	6			6

одговорни  
пројектант  
архитектуре

**С. РОШКОВИЋ**  
ДИПЛ. ИНЖ. АРХ.

**ШЕМА БРАВВАРИЈЕ**



ОПИС

**СТЕПЕНИШНА ОГРАДА**

133  
415

8a

Рукохват од челичних профила, Ø 50 мм.

Носачи Ø 30мм, анкеровати за зид.

Све спојеве са зидом заштити трајно еластичним гитом и покрити розетном.

Завршна обрада бојом за метал у два слоја преко антикорозивне заштите са свим претходним предрадњама, у тону по избору Инвеститора.

Изrada у свему према шеми и детаљима произвођача.

НАПОМЕНА 1. Радионичке детаље доставити пројектанту на усаглашавање и оверу.  
2. СВЕ МЕРЕ УЗЕТИ НА ЛИЦУ МЕСТА

	КОМАДА	ДУЖИНА	ПОЗИЦИЈА	КОМАДА
ПОДРУМ	-	ортогонално		-
ПРИЗЕМЉЕ	-	1186	d1	-
1. СПРАТ	-	по косини		-
2. СПРАТ	2	1358		2
КРОВ	-			-
СВЕГА	2			2